

Rapport d'activité 2021

Retour sur une année d'actions
au service des entreprises et
des territoires





C'est avec beaucoup de fierté que je vous présente aujourd'hui le rapport d'activité 2021 de la CCI de la Nièvre. Je profite de ces quelques lignes pour remercier mes prédécesseurs qui, grâce à leur volonté et leur engagement, ont permis de conserver une CCI de plein exercice sur notre territoire nivernais.

Avec 23 autres colistiers, nous avons été élus en novembre dernier pour représenter vos intérêts et ceux des quelques 7 500 autres ressortissants de la CCI de la Nièvre.

Nous allons élaborer, avec tous ceux qui ont bien voulu s'engager à mes côtés, un plan de mandature qui devra correspondre à nos engagements de campagne mais également et nous l'espérons, à vos attentes en termes de service et d'accompagnement au quotidien.

Nous serons à vos côtés pour travailler sur les nouveaux challenges qui nous attendent, la transition environnementale, les transformations numériques, les enjeux énergétiques et bien d'autres encore.

Nul doute que nous serons amenés à en reparler ensemble très rapidement et vous pouvez compter sur notre détermination pour agir concrètement au développement de notre territoire et des entreprises qui le composent.

Jean-Philippe RICHARD
Président de la CCI Nièvre

Création Reprise

Le service création reprise est à la disposition des porteurs de projet pour les accompagner dans leur parcours et dans leurs démarches administratives.



535

entretiens de 1^{er} accueil

229

accompagnements

1 391

formalités administratives réalisées (formalité Registre du Commerce et des Sociétés, carte commerçant ambulant...)

Formation

**5 JOURS POUR
ENTREPRENDRE**



96 %

Taux de satisfaction

88 %

Taux d'obtention en fin de formation de la certification de compétence nationale

Témoignage :

« Très bonne approche pour la personne qui veut monter un projet et qui ne sait pas par où commencer. Tous les sujets sont vraiment très intéressants et cela permet d'avoir la base dans les méandres de la profession de futur chef d'entreprise. » *Françoise S.*



La **Semaine Régionale de la Création Reprise d'entreprise 2021**, un programme mixant des ateliers en ligne et des rendez-vous experts à la CCI Nièvre :

31

ateliers digitaux sur tous les aspects de la création reprise d'entreprise en ligne et en live totalisant 1 200 visiteurs uniques sur une semaine, dont 90 Nivernais

31

rendez-vous experts réalisés à Nevers

4

lauréats du Pitch Régional « 15 minutes pour convaincre » dont un Nivernais, M. Pierre Teyssier, pour la création de sa société : The Cocktail Factory (En savoir plus : www.youtube.com/watch?v=rccoCMWxjs)

Appui aux entreprises

Parole de chef d'entreprise :

« Entièrement satisfaite des conseils et recommandations de la CCI Nièvre qui a fait un travail remarquable pour éclairer ma lanterne quant à la visibilité de ma boutique sur le web. Je recommande ce programme. »
Programme «MaComSurLeWeb»

986

dirigeants adhérant à des démarches collectives mises en place par la CCI

Par exemple, le chèque cadeau départemental « Nièvre Achat Plaisir » avec plus de 420 commerçants affiliés, ou le dispositif Alerte Entreprises Nièvre avec plus de 660 bénéficiaires.



FRANCE
RELANCE

192

entreprises aidées dans le cadre du programme national France Relance mis en place par l'Etat

→ transformation numérique, réindustrialisation, export, décarbonation, usages de l'hydrogène, cession/transmission...

596

bénéficiaires d'actions d'appui-conseil personnalisées...

...tant en phase de création-reprise, que de développement, de transmission ou encore de relance économique dans le cadre de la prévention ou du traitement de leurs difficultés.



402

entreprises sensibilisées ou accompagnées en matière d'environnement, de développement durable et de transition écologique...

...que ce soit par exemple, en termes d'amélioration de leur performance énergétique, de réduction et de valorisation des déchets, ou encore d'éco-responsabilité dans son commerce ou au bureau...

52

entreprises accompagnées dans leur développement à l'international...

...au travers d'entretiens-experts individuels, de rencontres collectives d'information ou encore de missions de prospection et de salons à l'étranger.



1 216

formalités à l'export réalisées

**TEAM
FRANCE**
— EXPORT —

502

entreprises du commerce, des services et de l'industrie sensibilisées et accompagnées en matière de développement des usages du Numérique dans le cadre de leur activité



kapnumerik  FRANCE NUM



MaComSurLeWeb

Un programme d'accompagnement au développement de ses usages numériques sur le web permettant : d'augmenter sa visibilité, de se différencier, d'améliorer sa notoriété, de renforcer sa e-réputation et de développer son activité en attirant de nouveaux clients. 5 étapes pour tout comprendre et monter en compétences grâce à vos conseillers CCI Nièvre.



Comment va ma boîte ?

Baisse d'activité, problèmes de trésorerie, retards de paiement... Un autodiagnostic permettant d'évaluer la nature et le niveau de ses difficultés, tant sous leurs aspects financiers que commerciaux, administratifs ou encore des relations clients-fournisseurs. En servant de point de départ à l'échange avec vos conseillers CCI Nièvre, il va avant tout permettre d'agir avant qu'il ne soit trop tard.



Team France Export

Le concentré des solutions export : définition de son projet export, choix des marchés, prospection et vente, gestion de l'opérationnel, juridique et réglementaire, équipe export et formation, financement et sécurisation des paiements.

La CCI en ligne

31 077

connexions sur le site
Retrouvez en quelques clics tous les événements et les services de la CCI de la Nièvre.

+365

abonnés sur la page Facebook

+308

abonnés sur la page LinkedIn

Pages animées régulièrement

4 477

abonnés à la newsletter
Toute l'actualité de la CCI chaque mois et en exclusivité directement dans votre boîte mail

Enseignement supérieur



136

étudiants dont 58 % d'alternants en
Enseignement Supérieur

92 %

des diplômés sont en emploi au
bout d'un an

97 %

de réussite aux examens

L'école Supérieure d'Informatique **cs2i Bourgogne** continue de proposer une Classe Préparatoire Intégrée en Numérique post-bac, son Bachelor en Informatique de Concepteur de Systèmes d'Information en formation initiale et alternance et enfin, son M2 (ex-Mastère) de Manager de Solutions Digitales et Data, avec près de 90 étudiants.

L'école Supérieure de Marketing **DIGISUP** a étoffé son offre avec deux Bachelors : un en Marketing Digital de Chef de Projet Web et Stratégie Digitale et un en Commerce de Responsable de Développement Commercial qui propose toujours en 2021 une option Banque et Assurance avec 3 mois supplémentaires. Cette offre évoluera notamment pour la rentrée 2022 avec un troisième Bachelor en Commerce spécialité Banque et Assurance. Bien entendu, le M2 (ex-Mastère) Marketing Digital de Manager Entrepreneurial de Projets Numériques et Stratégie Digitale est toujours proposé. L'école a accueilli une quarantaine d'étudiants.



M2 Informatique 2021



Parole d'étudiant diplômé de M2 Marketing Digital :

« Après mon BAC STI2D option Graphique en 2015, je recherchais une école dans l'informatique et le numérique. J'ai intégré l'école cs2i Bourgogne en 1ère année de Bachelor. J'ai effectué mes 3 années et j'ai obtenu un peu difficilement mon Bachelor Informatique. Voulant me spécialiser en communication graphique, j'ai par la suite intégré le Mastère de DIGISUP, tout en effectuant mon alternance au sein d'une entreprise à Magny-Cours. Aujourd'hui, j'ai été recruté par cette dernière ! »

Formation professionnelle continue et qualifiante

1 136 stagiaires



Formations courtes et Centre d'Etude de Langues

La formation courte propose des formations à distance et en hybride, notamment plus d'une dizaine de langues étrangères par le biais du CEL. Grâce au CPF (Compte Personnel de Formation), des salariés ont pu compléter leurs compétences dans des domaines spécifiques (Big Data, Développement Web...) en intégrant les cours des étudiants, mais aussi des formations de création d'entreprise. 84 particuliers ont été suivis et 756 salariés d'entreprises.

Centre d'Etude de Langues



MON COMPTE FORMATION



Formations longues certifiantes

Six formations longues, dont cinq certifiantes dans les domaines du commerce, du numérique et de la création d'entreprise, sont proposées. De plus, des places conventionnées « Région BFC » de la formation CPWM (Bachelor Marketing Digital) ont été proposées grâce à un appel d'offres conjoncturel. Au total, ce sont près de 400 stagiaires suivis sur l'année 2021, avec un taux d'insertion en emploi de plus de 85 % pour la majorité des formations.



Formation « Vendeur Conseiller Commercial » 2021

Orientation & apprentissage



CLUB ORIENTATION

S'orienter sans stress !



23 jeunes...

...ont intégré le « dispositif Passerelle » et ont bénéficié d'un accompagnement sur mesure pour trouver un stage ou un contrat d'apprentissage.

513 abonnés

Une page Facebook dédiée ayant permis de diffuser des offres de stage et de contrat d'apprentissage, mais aussi toutes sortes de prestations en lien avec l'orientation.

136

conventions de mini stage

en entreprise conclues avec des collégiens ou lycéens pour les aider à découvrir des métiers pendant les vacances scolaires.



Nuit de l'orientation 2021 : édition 100 % digitale !

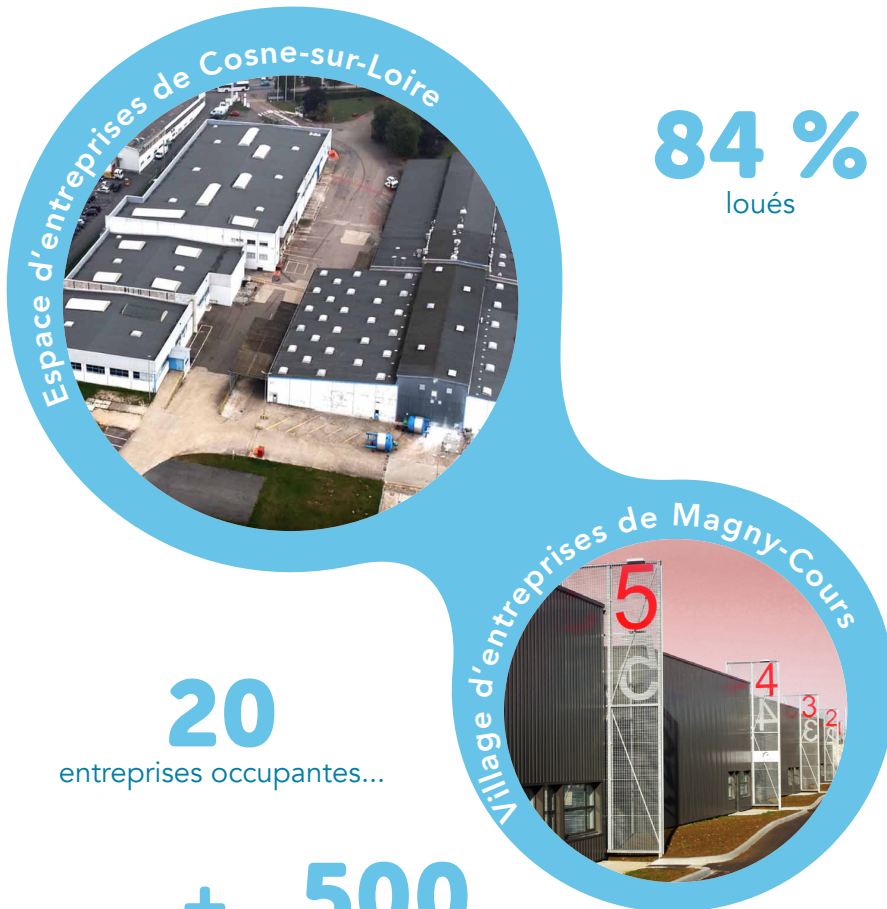
Une première : compte tenu du contexte sanitaire en ce début 2021, la CCI décide de maintenir sa manifestation, mais dans une version 100 % digitale. Beau succès avec plus de 150 connexions sur la soirée et plus de 35 professionnels en ligne pour interagir avec les visiteurs.



Attractivité du territoire

25 000 M²

de patrimoine locatif à disposition des entreprises pour s'implanter et se développer avec l'espace d'entreprises de Nevers, l'espace d'entreprises de Cosne-sur-Loire, le village d'entreprises de Magny-Cours et le village d'entreprises de Varennes-Vauzelles.



...représentant **+ DE 500**
emplois directs et indirects



Inaugurée le 22 septembre 2021, l'extension du village de Varennes-Vauzelles, initiée en 2020, a permis de déployer plus de 1 000 m² supplémentaires de bureaux et d'ateliers sur cette zone d'activité. Idéalement situé aux abords directs de l'autoroute, ce village d'entreprises allie proximité, modularité et modernité.

26

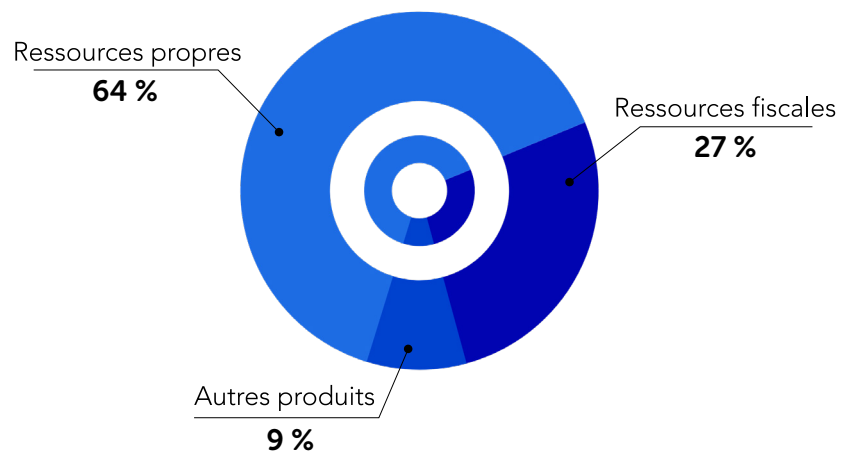
partenaires territoriaux et collectivités accompagnés dans leurs démarches de développement/relevance économique...

.....de l'élaboration de leur stratégie à la mise en œuvre opérationnelle de leurs programmes d'actions ou encore, afin de sécuriser les projets, la réalisation d'études de faisabilité de maintien ou de réouverture du dernier commerce dans certaines communes, ou d'implantation de nouvelles surfaces commerciales.

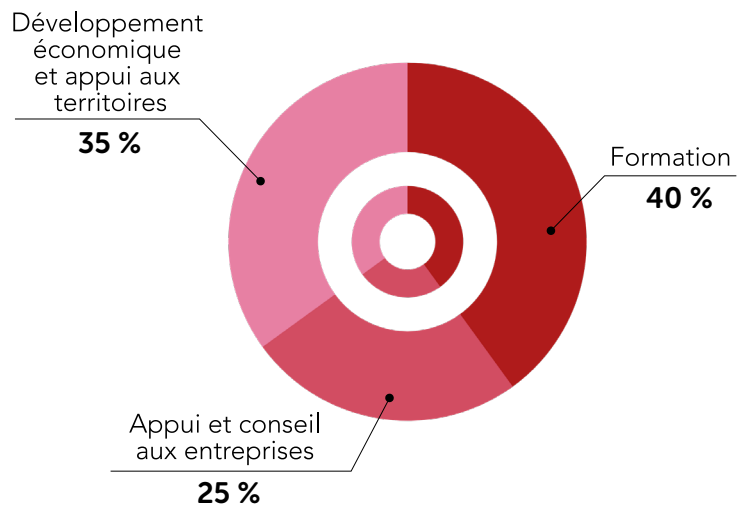


Budget 2021

Produits



Dépenses



Le budget 2021 de la CCI est de 4 681 k€.

Produits

3 014 k€	Ressources propres
1 249 k€	Ressources fiscales
418 k€	Autres produits

Dépenses

1 663 k€	Développement économique et appui aux territoires
1 867 k€	Formation
1 151 k€	Appui et conseil aux entreprises



CCI Nièvre

Place Carnot - BP 438
58004 NEVERS CEDEX
Tél. 03 86 60 61 62
cci.58@nievre.cci.fr

Espaces et villages d'entreprises

Tél. 06 64 19 31 13

Groupe CCI Formation

74 rue Faidherbe - BP 232
58002 Nevers Cedex
Tél. 06 64 19 32 70
formation@nievre.cci.fr

Toute la CCI de la Nièvre en ligne



www.nievre.cci.fr
www.digisup.com
www.cs2i-bourgogne.com



facebook.com/cci.nievre
facebook.com/CCIFNievre
facebook.com/digisup
facebook.com/cs2ibourgogne



linkedin.com/company/cci-nievre58
linkedin.com/company/cci-formation-nievre
linkedin.com/school/digisup
linkedin.com/school/cs2i-bourgogne

Campus numérique de Nevers

DIGISUP

(École Supérieure de
Marketing Digital)
Tél. 06 64 19 28 30

cs2i Bourgogne - Nevers

(École Supérieure
d'Informatique)
Tél. 06 64 19 28 87