

Rapport d'activité 2025

Retour sur une année d'actions
au service des entreprises et
des territoires



Édito



L'année écoulée illustre une nouvelle fois la capacité de la CCI de la Nièvre à agir concrètement au service du développement économique de notre département. Plus que jamais, notre ambition demeure intacte : accompagner les entreprises, valoriser les savoir-faire locaux et préparer l'avenir de la Nièvre.

Cette volonté s'est notamment traduite, en 2025, par la réalisation du showroom « Label 1888 », projet emblématique que nous avons inauguré en septembre dernier, et auquel les équipes de la CCI, élus comme salariés, se sont investies avec une énergie remarquable. Derrière cet espace de valorisation économique et territoriale, il y a eu des mois de travail, de réflexion scénographique, de rencontres avec les entreprises locales et de mobilisation collective. Ce showroom est bien davantage qu'un lieu d'exposition : il est une vitrine du savoir-faire nivernais qui parfois rayonne à l'international, une vitrine de l'innovation de nos entreprises et de la richesse de notre tissu économique. Il témoigne aussi de notre conviction profonde que la Nièvre a des atouts à faire connaître et à défendre.

Dans le même esprit, la création du Club Industrie de Clamecy constitue une illustration concrète de la vitalité économique de nos territoires ruraux. Les chefs d'entreprise expriment plus que jamais le besoin de se retrouver, de partager leurs expériences et leurs préoccupations dans un cadre simple et informel. En favorisant ces temps de dialogue et de proximité, la CCI joue pleinement son rôle de facilitateur et de fédérateur au service de l'économie locale.

Notre engagement en faveur du développement économique se traduit également par une vision de long terme autour de l'aménagement et de l'attractivité territoriale. La possession de terrains à vocation économique sur la commune de Chaulgnes, idéalement connectés à l'autoroute A77, représente à cet égard un atout stratégique majeur. La mise à disposition de ces terrains, que nous avons engagée en synergie avec la Communauté de Communes des Bertranges, constituera une opportunité importante pour accueillir de nouvelles activités, accompagner les projets d'implantation et renforcer l'attractivité économique de notre département.

Toutefois, ces ambitions doivent être portées dans un contexte financier qui demeure particulièrement difficile pour les Chambres de Commerce et d'Industrie. Nos ressources budgétaires continuent d'être affectées par les prélèvements successifs opérés sur notre fonds de roulement, avant d'être prochainement impactées, dès 2026, par une nouvelle diminution de la Taxe pour Frais de Chambre (TFC). Les pertes de ressources fiscales que nous avons déjà subies ne seront jamais compensées...

Cette réalité nous impose de repenser en permanence notre modèle d'action, de rechercher de nouvelles coopérations et de renforcer encore notre efficacité au service des entreprises.

Dans ce contexte exigeant, je tiens à saluer l'engagement quotidien des salariés de la CCI de la Nièvre ainsi que l'implication des élus consulaires. Leur professionnalisme, leur disponibilité et leur attachement au territoire permettent à notre Chambre de Commerce et d'Industrie de poursuivre ses missions avec détermination, efficacité et proximité. L'arrivée de notre nouveau Directeur Général marque également une étape importante. Au-delà de la dynamique de mutualisation engagée avec la CCI de l'Yonne, cette nouvelle direction illustre notre ambition de renforcement des partenariats avec notre écosystème.

Ensemble, avec pragmatisme et ambition, nous continuerons à faire de la CCI un acteur utile, engagé et tourné vers l'avenir des entreprises et des territoires nivernais.

Je vous souhaite une excellente lecture de ce rapport d'activité, reflet du travail collectif accompli au service de notre économie locale.

Jean-Philippe RICHARD
Président de la CCI Nièvre

Label 1888 – Territoires d'Entreprises

L'espace Label 1888 : une vitrine du dynamisme économique nivernais

L'année 2025 a été marquée par le lancement du **Label 1888 – Territoires d'Entreprises**, projet structurant porté par la CCI Nièvre et **inauguré le 23 septembre à Nevers**. Ouvert au public dès le 24 septembre, cet espace innovant, installé au cœur de la CCI, **met en lumière les talents, les savoir-faire et les réussites économiques du territoire**. Ouvert à tous, il est accessible librement aux horaires de la CCI, avec des accueils de groupes sur réservation les lundis et mercredis de 14h à 16h30. Dès son ouverture, il s'appuie sur **une soixantaine d'entreprises exposantes**, illustrant la diversité et la richesse du tissu économique nivernais.

Conçu comme bien plus qu'un simple lieu d'exposition, le Label 1888 se positionne comme un véritable manifeste en faveur de l'attractivité de la Nièvre. Il valorise **une économie locale audacieuse, créative et tournée vers l'avenir**, tout en offrant une lecture renouvelée du territoire. Pensé pour tous les publics, il permet aux habitants de redécouvrir leur département, aux jeunes de s'ouvrir à de nouvelles perspectives professionnelles, et aux porteurs de projets d'identifier des opportunités concrètes au sein d'un écosystème dynamique.

Lieu de rencontres et d'échanges, le Label 1888 favorise également les synergies entre chefs d'entreprise, acteurs économiques et institutionnels. Il incarne ainsi une ambition collective : **fédérer les énergies pour imaginer et construire la Nièvre de demain**.

Dès la fin de l'année 2025, une dynamique d'accueil des publics a été engagée, préfigurant notamment le développement de **visites pédagogiques à destination des établissements scolaires**, qui monteront en puissance à partir de 2026.

Dans la continuité de son lancement, le Label 1888 s'inscrit durablement comme un levier de valorisation du territoire et un outil d'accompagnement au service de l'entrepreneuriat local.

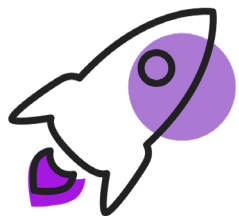


Création Reprise

Créer et reprendre : faire émerger des entreprises qui durent

Créer une entreprise, c'est une étape. La faire durer constitue un enjeu économique pour le territoire. À la CCI Nièvre, l'accompagnement vise à **donner aux porteurs de projet les conditions nécessaires à la réussite**, en travaillant sur la solidité et la structuration des projets.

Un accompagnement qui s'inscrit dans la durée



86%

de pérennité à 3 ans

Un taux supérieur à la moyenne nationale (~68%)

224

entrepreneurs accompagnés

464

porteurs de projet accueillis et orientés

1 939

formalités réalisées pour sécuriser les parcours

L'accompagnement contribue à **structurer des projets viables, organisés et adaptés à leur environnement.**

Accélérer les projets au bon moment

Parce qu'un projet se joue souvent à des étapes clés, les CCI de Bourgogne-Franche-Comté proposent avec leurs partenaires des temps dédiés pour éclairer les décisions.



Opération Vita'Créa – 13 au 16 octobre 2025

12 ateliers en ligne gratuits

1 journée de rendez-vous avec des experts en présentiel à Nevers

30 participants nivernais

Une action permettant aux porteurs de projet de **clarifier et faire progresser leur réflexion.**

Rompre l'isolement, un facteur de sécurisation

Créer seul constitue un facteur de fragilité dans le parcours entrepreneurial. Le collectif vient en complément de l'accompagnement individuel avec notre Club créateurs :

- une trentaine de participants réguliers
- des échanges entre pairs
- un partage d'expériences concrètes
- un développement du réseau

Objectif : **favoriser la prise de recul et la continuité des projets dans le temps.**

Appui aux entreprises

Zoom sur une réussite marquante

Basée à Varennes-Vauzelles, Europiscine, spécialisée dans le SAV piscines et la vente de spas, était en recherche de repreneur depuis plusieurs années. Malgré une annonce diffusée via Transentreprise, avec l'appui de la CCI, le projet n'avait pas abouti.

En 2025, la CCI a renforcé son accompagnement avec une démarche proactive, en contactant directement des repreneurs inscrits sur la plateforme. Une mise en relation ciblée a ainsi été organisée avec un candidat, suivie d'un accompagnement dans les échanges et la transaction.

Cette mobilisation a permis de concrétiser la cession, au grand plaisir du cédant et du repreneur, qui ont tenu à remercier la CCI dès la signature chez le notaire.

Illustration concrète de l'efficacité d'un accompagnement actif au service de la transmission d'entreprise.

Transentreprise

REPRENDRE ET CÉDER UNE ENTREPRISE



104

dirigeants bénéficiaires
d'accompagnement au travers
d'actions collectives

Par exemple, les clubs experts, les conférences et ateliers thématiques.



Rétrospective 2025

490 K€

injectés dans l'économie nivernaise

440

commerçants partenaires

+ 230

clients

+ 6 300

bénéficiaires

227

bénéficiaires d'actions d'appui-conseil
personnalisées...

...tant en transmission-reprise, en compétitivité,
en développement commercial, en performance
RH, en accompagnement des entreprises
en difficulté, en études économiques ou en
acculturation entrepreneuriale.



120

entreprises sensibilisées ou accompagnées en
matière d'environnement, de développement
durable ou de transition écologique et
énergétique...

...que ce soit par exemple, en termes d'amélioration
de leur performance énergétique, de tourisme
durable, d'éco-responsabilité dans son commerce ou
au bureau, ou encore d'adaptation au changement
climatique...

95

entreprises accompagnées dans leur développement à l'international...

...au travers d'entretiens-experts individuels, de rencontres collectives d'information, de missions de prospection et de salons à l'étranger, ou encore d'opportunités d'affaires à l'export.



1 348

formalités à l'export réalisées

**TEAM
FRANCE**
— EXPORT —

267

entreprises du commerce, des services et de l'industrie sensibilisées et accompagnées dans le renforcement de leurs compétences en matière de numérique et le développement de leurs usages : cybersécurité, intelligence artificielle, visibilité numérique sur site internet et les réseaux sociaux...



kapnumerik



Foire Expo de Nevers : « Votre avenir commence ici »

La CCI de la Nièvre a participé à la Foire Expo de Nevers, du 27 septembre au 5 octobre 2025, ouverte chaque jour de 10 h à 20 h. À cette occasion, un stand de 196 m² a réuni l'ensemble de ses entités : CCI Nièvre, C2M, Campus by CCI Nièvre et E2C.

Cet espace commun a permis de valoriser la complémentarité des services proposés, en matière d'accompagnement, de formation et d'insertion professionnelle, auprès du grand public comme des professionnels.

Ce rendez-vous a également été l'opportunité de renforcer la visibilité du chèque cadeau « Nièvre Achat Plaisir » auprès des visiteurs et exposants, afin de développer son usage auprès des particuliers.

Un temps fort pour promouvoir une offre globale au service des parcours et des projets du territoire.

Découverte des métiers

3

visites d'entreprises (Ponge, Cegeplast et Axa Stenman)

189

collégiens ont pu bénéficier de cette action.

La CCI en ligne

27 637

connexions sur le site
Retrouvez en quelques clics tous
les évènements et les services
de la CCI Nièvre

2 128

abonnés sur la
page Facebook

2 269

abonnés sur la
page LinkedIn

Pages animées régulièrement

5 700

abonnés à la newsletter
Toute l'actualité de la CCI
chaque mois et en exclusivité
directement dans votre
boîte mail

Enseignement supérieur

Former les compétences dont le territoire a besoin

Le Campus by CCI Nièvre contribue au développement économique local en formant des profils immédiatement opérationnels, en lien direct avec les entreprises du territoire. Son modèle repose sur une pédagogie professionnalisante, combinant alternance, projets concrets et interventions de professionnels.



+ DE **120**
étudiants formés
chaque année

≈ **60**
diplômés par
promotion

95%
de réussite
aux
examens

75%
d'insertion
professionnelle à l'issue
des parcours, dont des
créations d'entreprise

85%
en alternance,
une expérience
terrain au coeur
de la formation

Un lien
structurant avec
les entreprises

Une offre en évolution pour répondre aux besoins des entreprises



9
parcours de formations du Bac+2 au Bac+5

3
domaines clés : informatique &
cybersécurité, marketing digital &
communication, commerce & gestion

Nouveauté 2025

Bachelor QHSE
Qualité . Hygiène . Sécurité .
Environnement

Une réponse concrète aux enjeux
des entreprises et du territoire.

L'alternance constitue un levier central d'insertion professionnelle et de réponse aux besoins de recrutement locaux. Les formations sont construites et animées avec des professionnels, garantissant leur adéquation avec les réalités du terrain.

Des résultats solides

Les parcours proposés permettent une insertion rapide dans l'emploi ou une poursuite d'études, avec :

- des **taux de réussite élevés** sur l'ensemble des formations,
- une **insertion professionnelle rapide** à l'issue des parcours,
- des **parcours diversifiés** : emploi, poursuite d'études, entrepreneuriat.

Un levier d'attractivité pour la Nièvre

Le Campus participe activement à :

- **retenir et attirer** les jeunes sur le territoire
- **répondre aux besoins** en compétences des entreprises locales
- **accompagner les mutations des métiers** (numérique, environnement, cybersécurité...)

Formation professionnelle continue et qualifiante

800 stagiaires formés et... **105 000** heures-stagiaires dispensées



En 2025, le Campus by CCI Nièvre a poursuivi le développement de son offre de formations courtes (1 à 5 jours), adaptées aux besoins des entreprises en montée en compétences (langues, management, commercial, gestion, numérique/IA, communication).

Les actions menées affichent un haut niveau de satisfaction : 94% pour les stages courts et 93% pour les formations en langues.

Dans une logique de proximité, une soirée dédiée à l'apprentissage de l'anglais a été organisée.



Une soirée « anglaise » conviviale avec clients et prospects



En 2025, le Campus by CCI Nièvre a favorisé l'accès à l'emploi et la qualification en proposant 5 formations longues financées par la Région : Vendeur conseil omnicanal, Employé commercial (2 sessions), Création reprise d'entreprise, Conseiller relation client à distance et Réceptionniste en hôtellerie et Hôtellerie de plein air.

Les résultats témoignent de la performance des dispositifs : 97,4 % de réussite aux diplômes, 65 % d'insertion et 94 % de satisfaction des stagiaires.



Promotion 2025 des Réceptionnistes en hôtellerie



3 journées de « découverte des métiers »...

...dans l'entreprise PONGE à Guipy, l'entreprise AXA STENMAN à Rix et l'entreprise CEGEPLAST à Nevers. Ce sont en tout **189 jeunes** qui ont pu visiter ces entreprises pour en découvrir les métiers et les formations permettant de les exercer.

Orientation & apprentissage

215 conventions de mini-stage en entreprise conclues avec des collégiens ou lycéens pour les aider à découvrir des métiers pendant les vacances scolaires.



722 abonnés Des pages Facebook et Instagram dédiées, ayant permis de diffuser des offres de stage et de contrat d'apprentissage, mais aussi toutes sortes de prestations en lien avec l'orientation.

18 jeunes... ont intégré le « dispositif Passerelle » et ont bénéficié d'un accompagnement sur mesure pour trouver un stage ou un contrat d'apprentissage.

1 123 visiteurs lors de la Nuit de l'Orientation 2025

La nuit de l'orientation a rassemblé professionnels, partenaires, jeunes et parents autour de l'orientation par la découverte des métiers. **71 métiers** étaient à découvrir auprès des **51 professionnels** présents, **246 métiers** étaient à explorer via des **casques de réalité virtuelle**. Plus de **60 entretiens d'orientation** ont été réalisés par les psychologues de l'Éducation nationale sur la soirée.



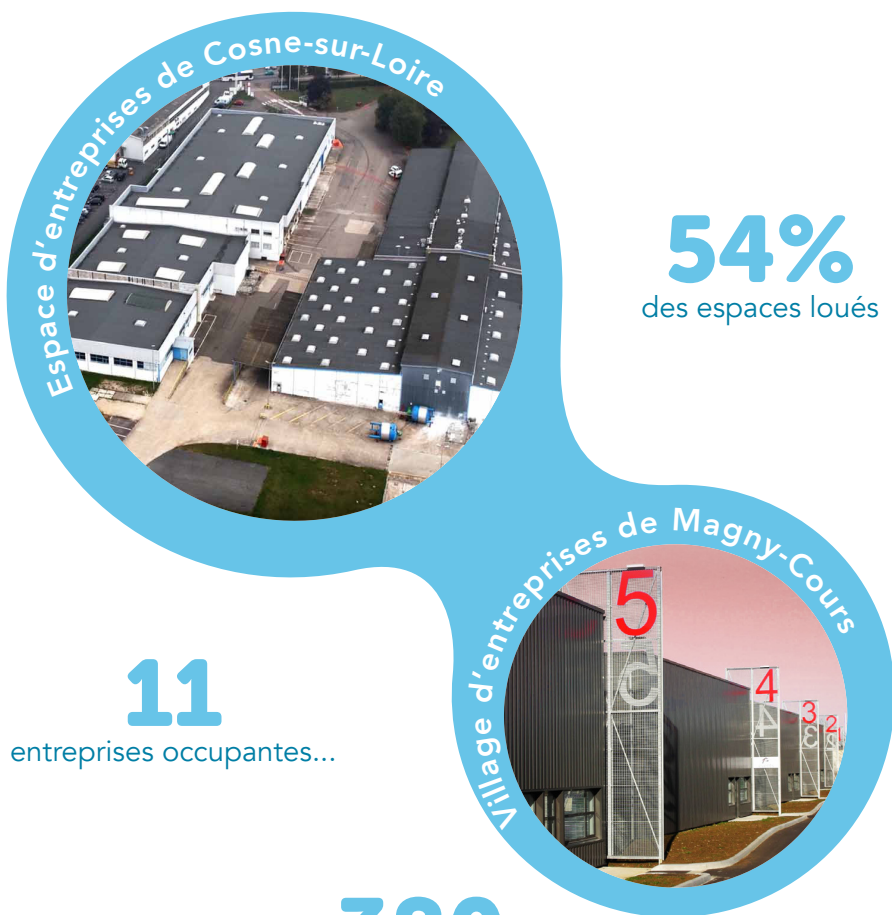
Attractivité du territoire

25 000 M²

de patrimoine locatif à disposition des entreprises pour s'implanter et se développer avec l'espace d'entreprises de Nevers, l'espace d'entreprises de Cosne-sur-Loire, le village d'entreprises de Magny-Cours et le village d'entreprises de Varennes-Vauzelles.



Dans le but de soutenir l'**implantation des entreprises** et de promouvoir l'immobilier professionnel sur notre territoire, la CCI Nièvre accompagne les porteurs qui recherchent des solutions d'implantation dans la Nièvre et les propriétaires souhaitant relayer leurs biens immobiliers auprès de ces derniers.



...représentant + DE **380**
emplois directs et indirects

34

partenaires territoriaux et collectivités accompagnés dans leurs démarches de développement...

...de l'élaboration de leur stratégie à la mise en œuvre de leurs programmes d'action, ou encore la réalisation d'études spécifiques visant à sécuriser leurs projets.

3

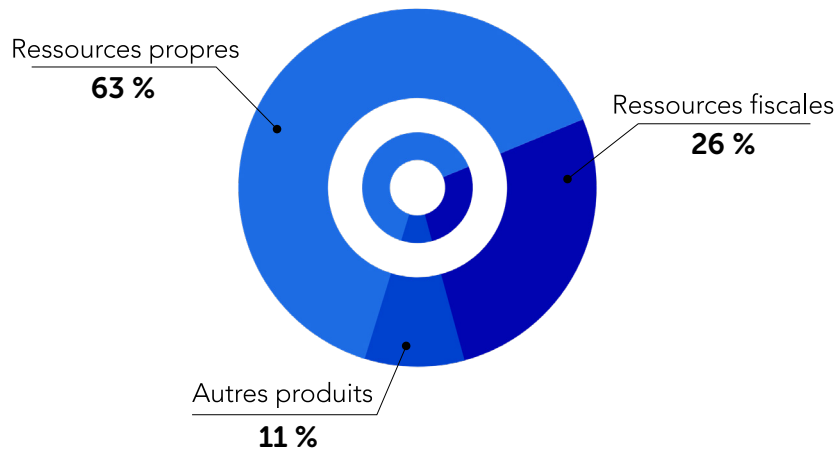
conventions de partenariat...

...mises en œuvre avec des EPCI au bénéfice du développement économique des entreprises et des territoires.

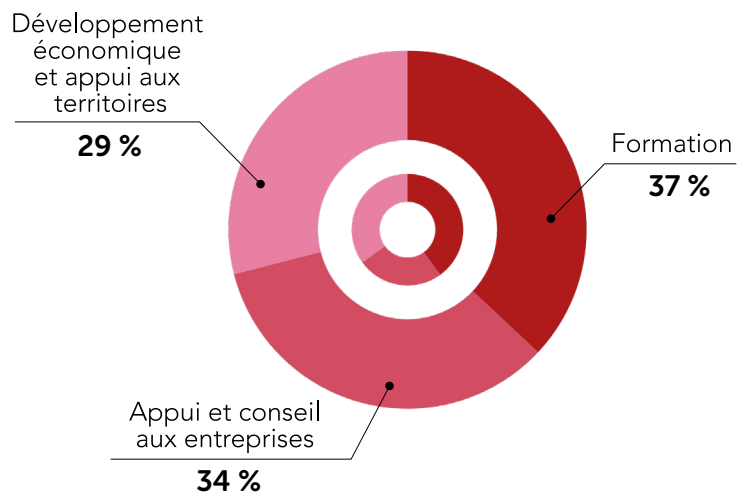


Budget 2025

Produits



Dépenses



Le budget 2025 de la CCI est de 5 183 K€.

Produits

3 283 K€	Ressources propres
1 320 K€	Ressources fiscales
580 K€	Autres produits

Dépenses

1 899 K€	Formation
1 780 K€	Appui et conseil aux entreprises
1 504 K€	Développement économique et appui aux territoires



CCI Nièvre

Place Carnot - BP 438
58004 NEVERS CEDEX
03 86 60 61 62
cci.58@nievre.cci.fr

Espaces et villages d'entreprises

06 64 19 31 13

Le Campus by CCI Nièvre

74 rue Faidherbe
58000 NEVERS
06 64 19 32 70
formation@byccinievre.fr

DIGISUP

École Supérieure de Marketing
74 rue Faidherbe
58000 NEVERS
06 64 19 28 87
ecole@byccinievre.fr

cs2i Bourgogne - Nevers

École Supérieure d'Informatique
74 rue Faidherbe
58000 NEVERS
06 64 19 28 87
ecole@byccinievre.fr

Toute la CCI de la Nièvre en ligne



nievre.cci.fr
campus.byccinievre.fr



facebook.com/cci.nievre
facebook.com/CCIFNievre
facebook.com/digisup
facebook.com/cs2ibourgogne



linkedin.com/company/cci-nievre58
linkedin.com/company/cci-formation-nievre
linkedin.com/school/digisup
linkedin.com/school/cs2i-bourgogne